

**Struna**  
МОЕЧНЫЕ СИСТЕМЫ

2025

Партнёрский бриф ООО «Струна»: Комплексные решения для автомоечных комплексов и авто клининга



220118, Республика Беларусь, г.  
Минск, ул. Машиностроителей, дом  
26, пом.1, пом.22

**+37525-777-11-11**

**Info@avdirvd.by**

ООО «СТРУНА»

УНП: 192847748

23.10.2025

## Порядок сотрудничества: поэтапный путь к результату

Компания ООО «Струна» разработала чёткий регламент взаимодействия с клиентом, позволяющий максимально упростить путь от первого звонка до открытия моечного комплекса или внедрения профессионального моечного оборудования на предприятии.

### Общая схема этапов сотрудничества с клиентом:

| Этап  | Описание   |
|---|--|
| 1. Первичный запрос                           | Заявка по телефону, e-mail или онлайн-форме.   |
| 2. Детализация задач                          | Помощь в формулировании требований, брифинг клиента  |
| 3. Предпроектный анализ                       | Сбор и анализ информации, технический анализ проектной документации по объекту.<br>Запрашиваем проектную документацию: схемы, планы, электрика, воздух, канализация  |
| 4. Согласование дизайн-проекта                | Заключаем договор на предварительный дизайн-проект   |
| 5. Предпроектные работы, сбор исходных данных | Выезд на объект, точная техническая съёмка объекта   |
| 6. Разработка дизайн-проекта и визуализации   | Схема расположения, 3D-визуализация  |
| 7. Расчёт стоимости                           | Прозрачная калькуляция: Состав оборудования, схема размещения, предварительная стоимость поставки и монтажа<br>(Если клиент принимает условия — сумма входит в стоимость проекта. Если нет — он получает визуализацию, схему и состав оборудования.) |
| 8. Утверждение проекта                        | Включение стоимости дизайн-проекта в общую смету, окончательный расчет стоимости всего пакета оборудования и услуг   |
| 9. Предоплата и документы                     | 80% — предоплата по договору, подготовка проектной, технической и рабочей документации   |
| 10. Поставка оборудования                     | Сервисная логистика, полный комплект поставки  |
| 11. Монтаж и пусконаладка                     | Монтируем, настраиваем и запускаем оборудование  |
| 12. Финальный расчёт                          | 20% после подписания акта сдачи-приёмки  |

## Пояснение по этапам сотрудничества

Базовый подход ООО «Струна» предусматривает активное участие наших специалистов в формировании ТЗ: мы не просто повторяем требования заказчика, а выявляем реальные задачи объекта, консультируем, разьясняем современные тренды на рынке, формируем оптимальное решение, соответствующее масштабу бизнеса, бюджету и перспективам его развития.

**1. Первичный запрос** Большинство наших клиентов впервые сталкиваются с проектированием автомойки. Мы предлагаем простые формы обратной связи (телефон, e-mail, мессенджер), а также организуем оперативный брифинг — онлайн или на объекте — для уточнения начальных пожеланий и ожиданий. Уже на этом этапе мы делимся примерами действующих решений, демонстрируем успешные кейсы и помогаем клиенту сориентироваться в возможностях оборудования.



**2. Уточнение задач и брифинг** Бриф — неотъемлемый инструмент эффективного старта проекта. Наши специалисты задают наводящие вопросы, помогающие клиенту структурировать свои ожидания и правильно заложить требования к будущему комплексу. Такой подход существенно экономит время, снижает риск ошибок и непредвиденных расходов на следующих этапах.

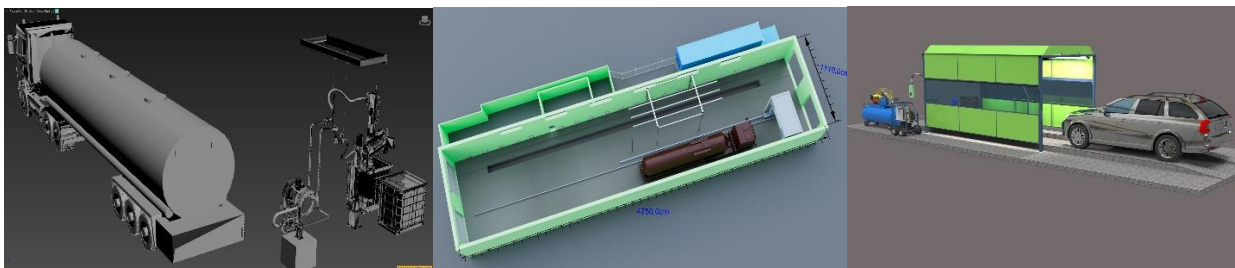
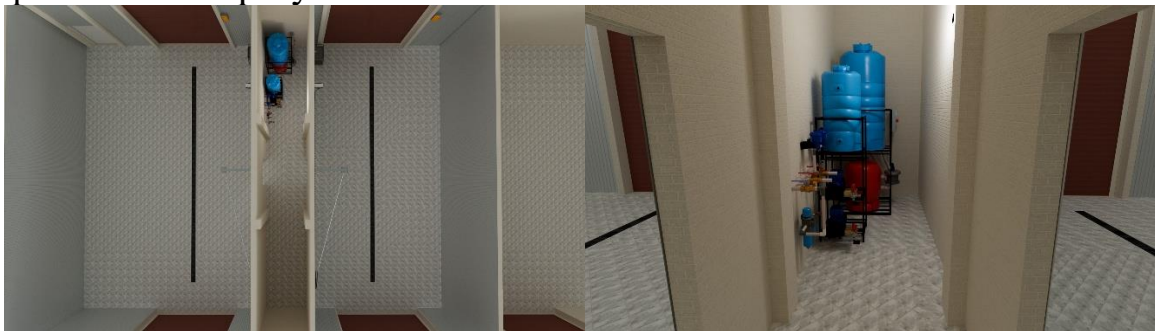
### **3–4. Анализ объекта и предпроектные работы**

Стоимость разработка дизайн-проекта и визуализации рассчитывается из площади будущего объекта: от 20 до 35 белорусских рублей за 1 м<sup>2</sup>, в зависимости от сложности проекта, объёма работ и уровня детализации. При согласовании проекта стоимость дизайн-проекта автоматически зачитывается в счёт реализации, что выгодно клиенту и демонстрирует нашу открытость.

Мы всегда рекомендуем выезд специалиста на объект — это позволяет реально оценить инфраструктуру, габариты, специфику подъездных путей, мощности и возможность подключения к сетям. По итогам выезда составляется протокол обследования, проводится фото- и техническая съёмка, после чего формируется обоснованное предложение по типу и объёму работ.



**5–6. Обмеры и визуализация** На этом этапе производится тщательная техническая съёмка и обмеры объекта — от площади до высотных отметок. Далее создаётся визуализация: технические и архитектурные схемы, 3D-рендеры размещения оборудования, позволяющие заказчику увидеть будущую автомойку до начала реальных работ. Это повышает прозрачность процесса и минимизирует риск разночтений между ожиданиями и фактическим результатом.



## 7. Калькуляция стоимости и прозрачная оценка

Мы предоставляем прозрачную схему калькуляции оборудования, стоимости аксессуаров, автохимии, монтажа, запуска и будущего обслуживания. Мы не просто продаем оборудование. Наша задача — предоставить клиенту надёжную и продуманную платформу для открытия и развития автомоечного бизнеса любой сложности.

**8–9. Договорная база и оплата** На этапе подписания договора клиент платит 80% предоплаты — этот подход является стандартом на белорусском рынке и соответствует лучшей практике управления проектными и подрядными работами. Все финансовые условия заранее согласовываются и фиксируются в договоре; акцент на прозрачности и безопасности оплаты — принципиальная позиция для нас.

**10–11. Поставка, монтаж, запуск** Доставка, профессиональный монтаж и пуско-наладка оборудования осуществляются строго по графику. Мы предоставляем полный комплект необходимой рабочей документации, инструкции для персонала и консультации по эксплуатации.



**12. Приёмка, финальный расчёт** После завершения монтажных работ и запуска комплекса формируется акт сдачи-приёмки. Оставшиеся 20% стоимости оплачиваются только после подписания акта — прозрачность на всех этапах, отсутствие скрытых доплат.

Примечание: при согласовании комплексного проекта сумма, оплаченная за разработку дизайн-проекта, засчитывается в общую стоимость реализации.

## Преимущества работы с ООО «Струна»

### Чем мы отличаемся от других:

- 1. Гибкий индивидуальный подход** Каждому клиенту подбирается решение, максимально соответствующее задачам и бюджету. Мы никогда не навязываем лишние опции, а предлагаем только то, что действительно нужно вашему бизнесу. В процессе предварительных консультаций мы разъясняем преимущества современных технологий, демонстрируем реальную экономическую эффективность и подбираем оптимальный формат автомоечного комплекса.
- 2. Собственное производство и проверенные поставщики** Наличие собственного производства на территории страны и прямые каналы поставок с зарубежными партнёрами позволяют гарантировать конкурентную стоимость, оперативность поставок и широкий ассортимент оборудования и расходных материалов.
- 3. Комплексные решения под ключ** Мы сопровождаем клиента на всех этапах — от замысла до сдачи финального акта. В нашем портфеле — десятки реализованных успешных объектов: от быстрых (18–30 дней) модульных станций до крупномасштабных комплексов для грузовых автопарков и нефтебаз.
- 4. Технологическая визуализация будущего объекта** Все наши проекты сопровождаются профессиональными визуализациями: чертежами, 3D-рендерами, схемами расстановки оборудования, что снижает риск ошибочных решений и даёт клиенту ясное понимание будущего результата.
- 5. Прозрачные условия оплаты и гарантии исполнения** Клиент точно знает, сколько, когда и за что он платит. Никаких скрытых платежей или «всплывающих» расходов после подписания документов. Вся цепочка работ фиксируется в договоре, а окончательный расчёт происходит только по подписанному акту.

### Краткая таблица преимуществ

| Преимущество              | Конкуренты                | ООО «Струна»                        |
|---------------------------|---------------------------|-------------------------------------|
| Уникальный подход         | Стандартные пакеты        | Индивидуальный расчёт               |
| Глубина проектирования    | Только поставка           | Визуализация на каждом этапе        |
| Контроль качества         | Перепоручение подрядчикам | Ответственность «до сдачи под ключ» |
| Прозрачность расчётов     | Не всегда осуществимо     | Фиксированные этапные платежи       |
| Реагирование на пожелания | Сложно реализуемо         | Быстро и оперативно                 |